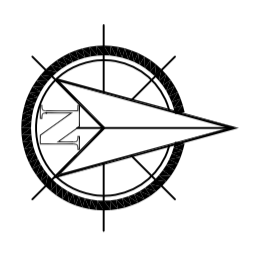
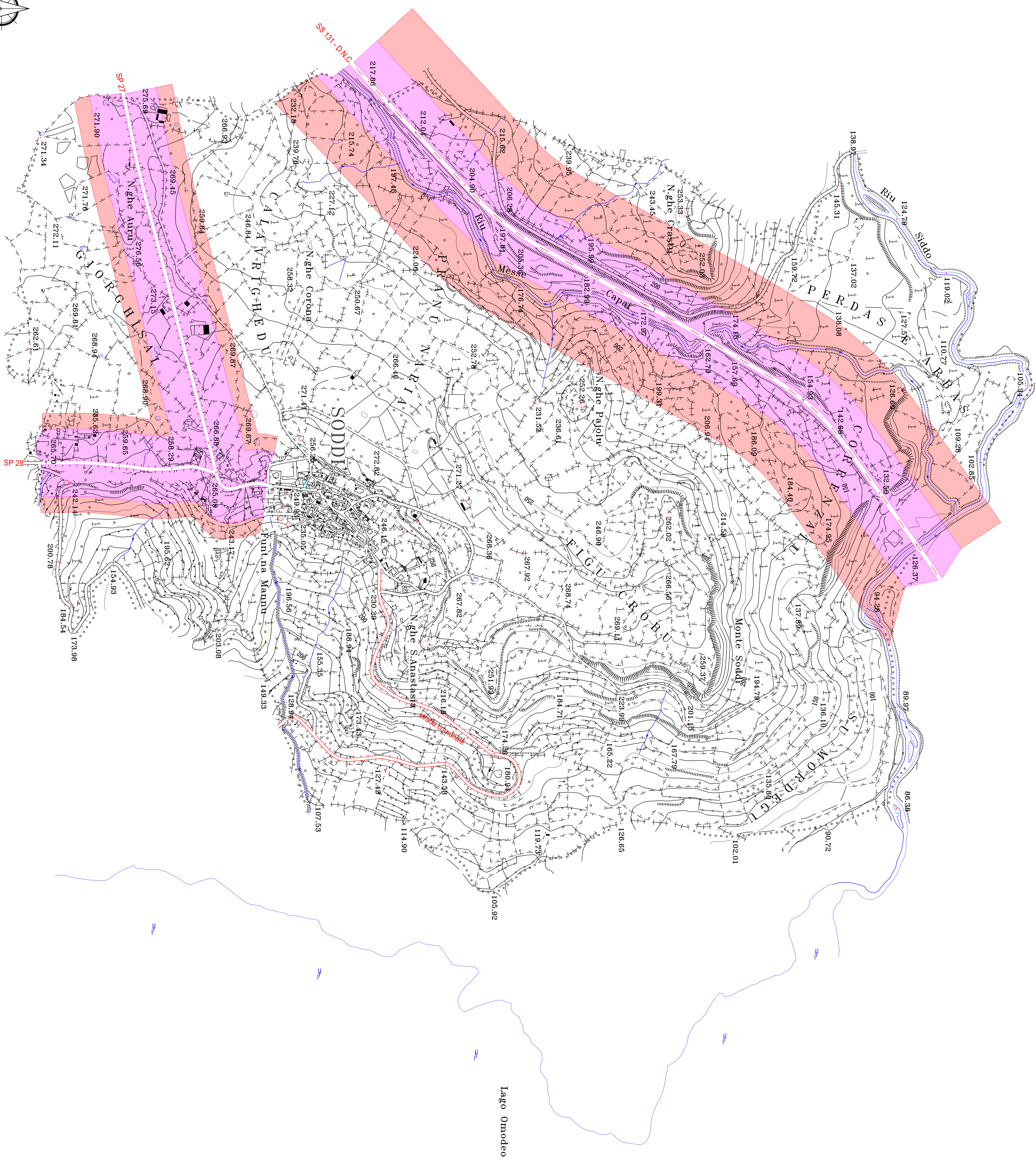


LEGENDA

CLASSI	Leg. DIURNO (6 - 22)	Leg. NOTTURNO (23 - 6)
CLASSE I	Intensità = 55 dB(A) emissione = 43 dB(A)	Intensità = 45 dB(A) emissione = 33 dB(A)
CLASSE II	Intensità = 55 dB(A) emissione = 43 dB(A)	Intensità = 45 dB(A) emissione = 33 dB(A)
CLASSE III	Intensità = 60 dB(A) emissione = 48 dB(A)	Intensità = 50 dB(A) emissione = 40 dB(A)
CLASSE IV	Intensità = 65 dB(A) emissione = 53 dB(A)	Intensità = 55 dB(A) emissione = 45 dB(A)
CLASSE V	Intensità = 70 dB(A) emissione = 58 dB(A)	Intensità = 60 dB(A) emissione = 50 dB(A)
CLASSE VI	Intensità = 75 dB(A) emissione = 63 dB(A)	Intensità = 65 dB(A) emissione = 55 dB(A)

- FASCE DI PERTINENZA STRADALI**
- STRADA DI PERTINENZA COMUNALE
 - STRADA DI PERTINENZA PROVINCIALE
 - STRADA DI PERTINENZA REGIONALE
 - STRADA DI PERTINENZA STATALE
 - STRADA DI PERTINENZA NAZIONALE



COMUNE DI SODDÌ
(PROVINCIA DI ORISTANO)

REGIONE: SARDEGNA 00 DATA: MARZO 2015

**PIANO DI CLASSIFICAZIONE ACUSTICA
DEL TERRITORIO COMUNALE
DI SODDÌ**

INFRASTRUTTURE DI TRASPORTO E
FASCE DI PERTINENZA STRADALI

SCALA: **4**
1:5000

1 INGEGNERE: Dott. Ing. Andriana Fiore

STUDIO ASSOCIATO INGEG. G. POFERNU & M. LOATTE
LOCALITÀ DI SANTA SOTRÀ